



Project: MM09022 - Rap-004

Klokgebouw Strijp S, Evenementenhal bg te Eindhoven

**Uitgangspunten gebruik
Hal D**



Project: MM09022 - Rap-004

**Klokgebouw Strijp S, Evenementenhal bg te
Eindhoven**

**Uitgangspunten gebruik
Hal D**

Opdrachtgever: Trudo Bijzondere Projecten bv

Datum: 07-01-2011

Auteur: Erik Vianen

Verzonden d.d.: Verzonden aan:

Inhoudsopgave:

1.	UITGANGSPUNTEN VOOR GEBRUIK	1
1.1	ALGEMEEN	1
1.2	BEGANE GRONDVLOER	1
1.3	VERDIEPINGSVLOER	1
1.4	KRAANBANEN	1
1.5	PLAFOND.....	1

Bijlagen

A. Tekeningen

1. UITGANGSPUNTEN VOOR GEBRUIK

1.1 ALGEMEEN

Voor het gebruik van Hal D in het Klokgebouw zijn in dit document de uitgangspunten vastgelegd.

1.2 BEGANE GRONDVLOER

De begane grondvloer is geschikt voor 1000 kg/m².

1.3 VERDIEPINGSVLOER

De verdiepingvloer kent een gebruiksbelasting van 500 kg/m². Aan de onderzijde kunnen geen hijspunten worden bevestigd.

1.4 KRAANBANEN

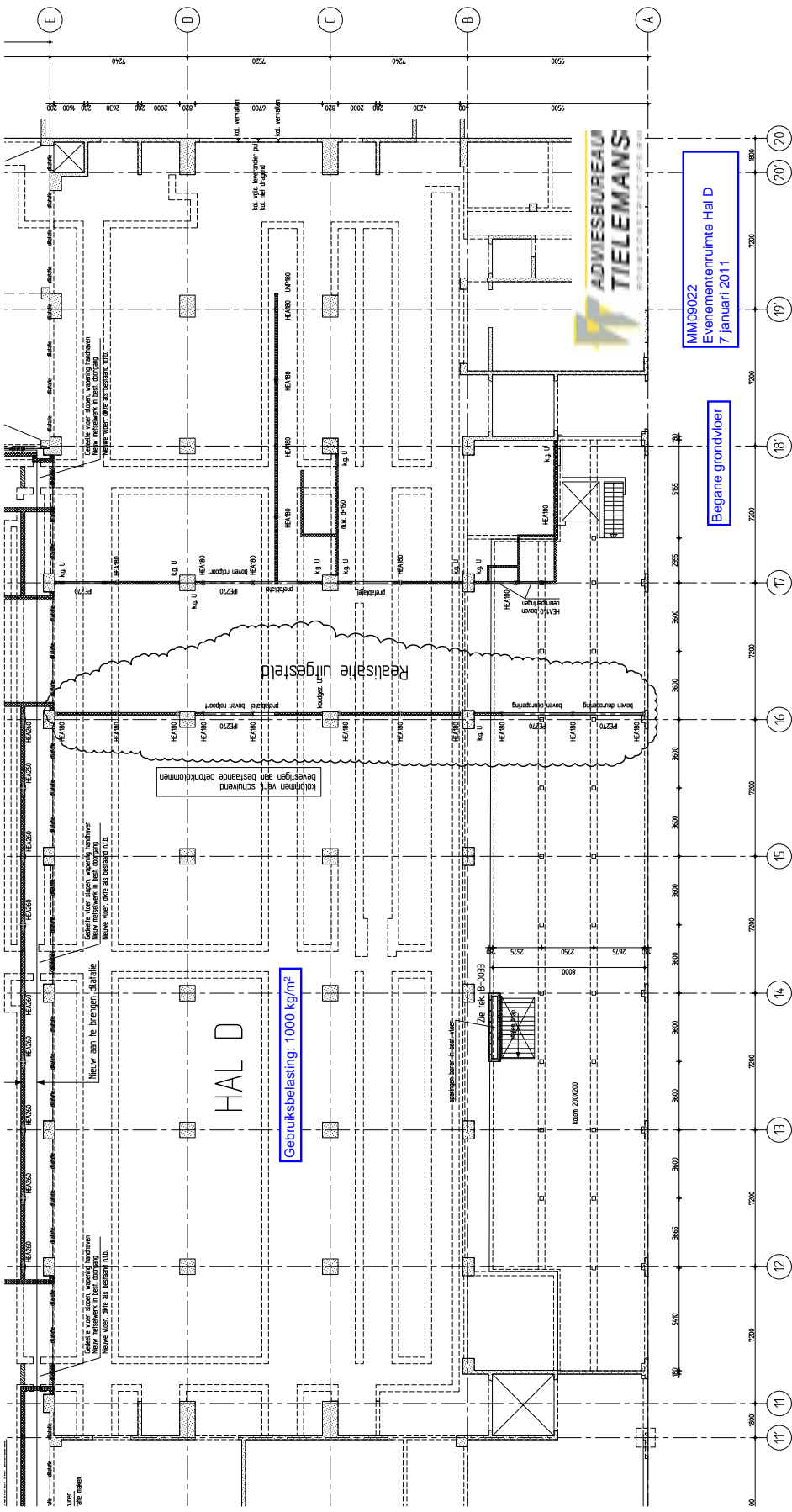
Aan de kraanbanen kunnen per stramien 2 hijspunten worden bevestigd, met een gezamenlijke belasting zoals in het overzicht is aangegeven.

1.5 PLAFOND

Het is niet toegestaan om aan de constructie van de 2^{de} verdiepingvloer (het plafond) hijspunten te bevestigen.

Bijlage A

Tekeningen

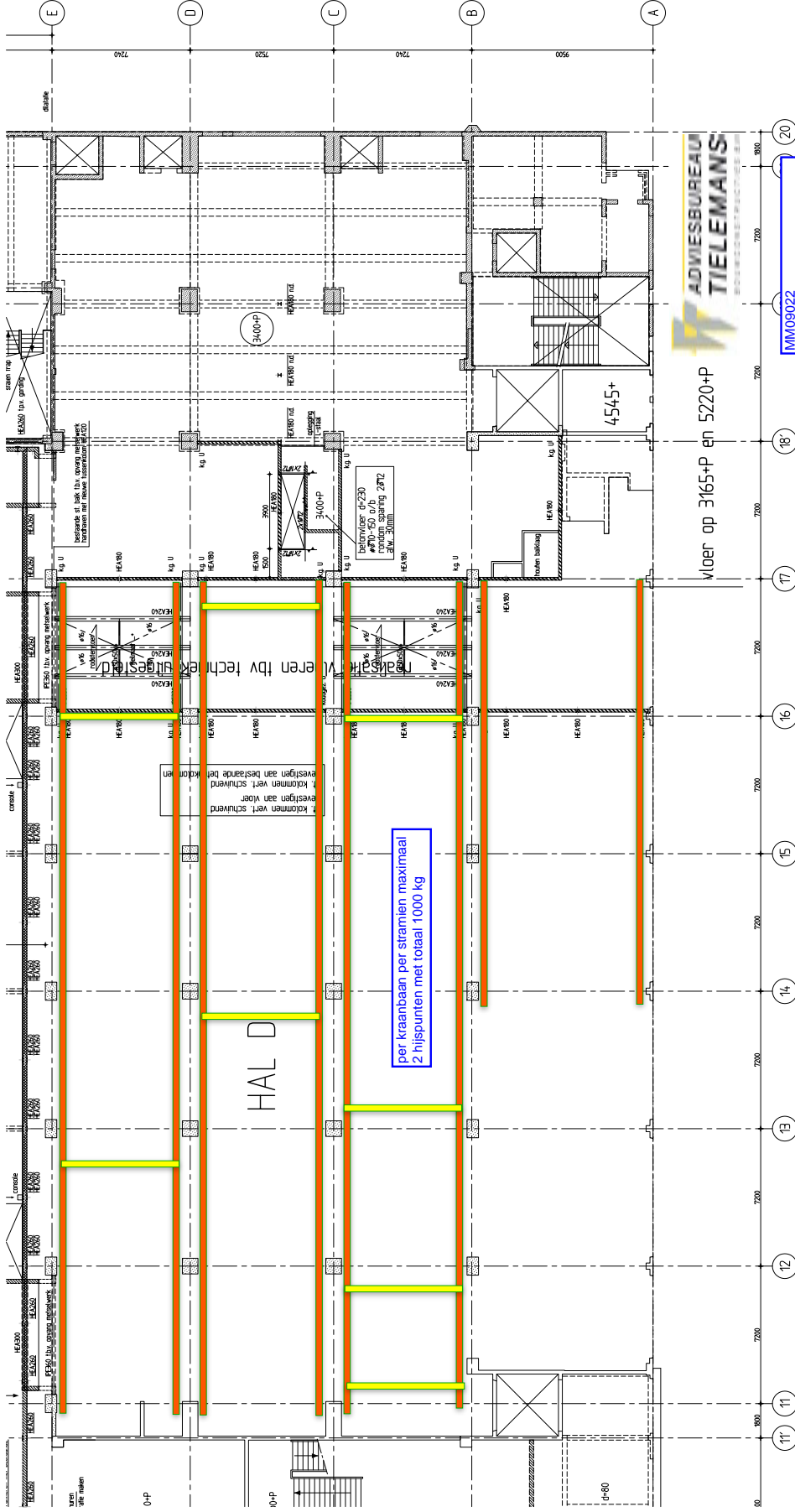


Gebuiksbelasting: 1000 kg/m²

Begane grondvloer

MM09022
Eventenruimte Hal D
7 januari 2011

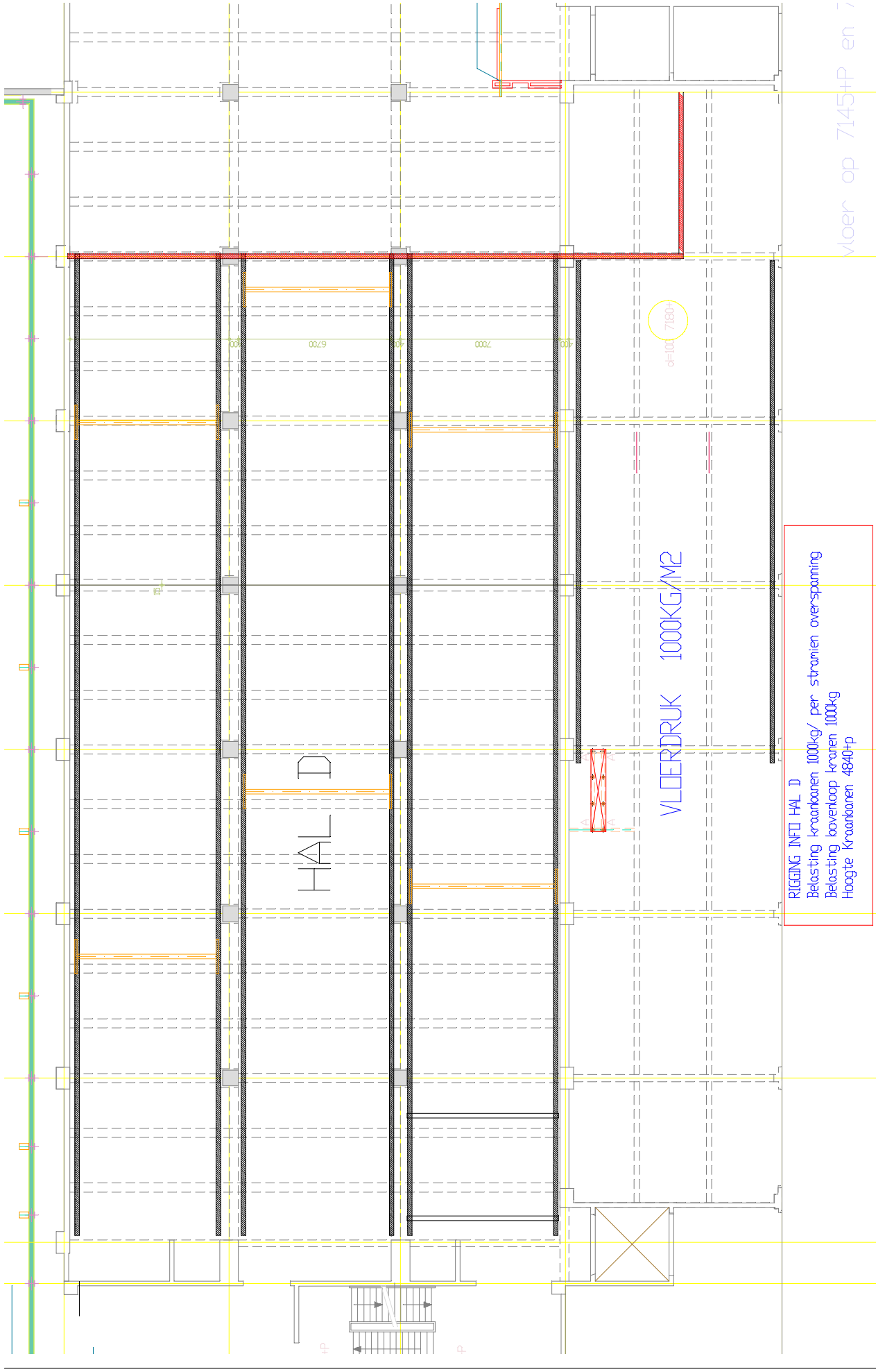




vloer op 3165+P en 5220+P

MM09022
Evenementruimte Hal D
7 januari 2011

kraanbanen




meer op 7145+P en 7

HAL D

VLOERDRUK 1000KG/M2

RIGGING INFO HAL D
 Belasting kraanbanen 1000kg/ per stramen overspanning
 Belasting bovenloop kranen 1000kg
 Hoogte Kraanbanen 4840+P

 <p>Frontline Rigging Consults B.V. Veldzigt 3 3454 PW De Meern phone +31 (0) 30 2 42 82 80 fax +31 (0) 30 2 42 82 89 e-mail info@frontline-rigging.nl</p>	<h1>GEBRUIKSBELASTING HAL D</h1>		Rev: Drawn:HW
	<h2>KLOKGEBOUW</h2>		Rev: Version: RIG
	<h3>HAL D</h3>		Rev: Scale:150